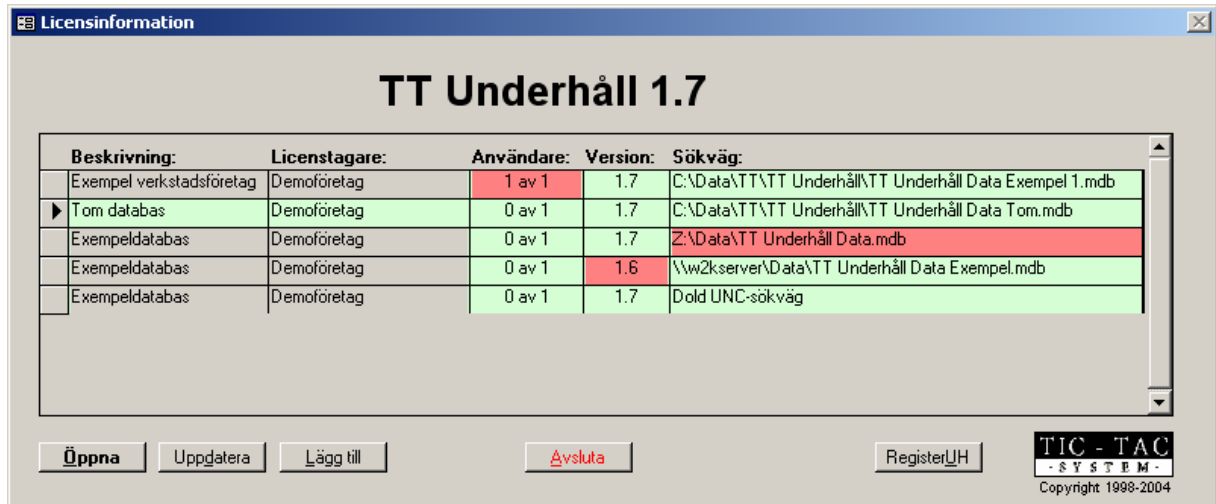


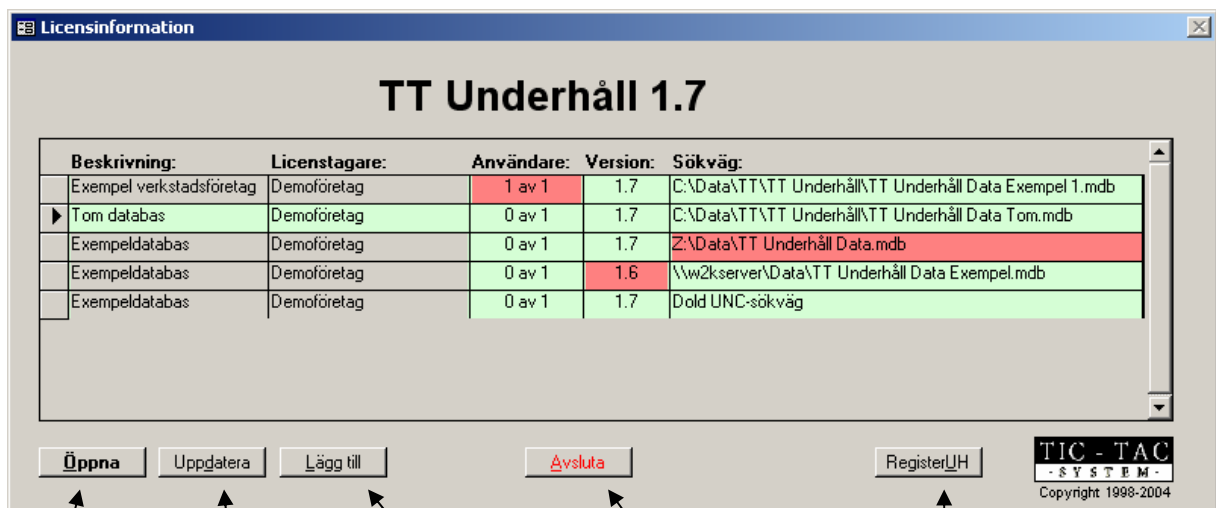
Beskrivning av licensinformationsbilden

Nedan följer en kortfattad instruktion för hur licensinformationsbilden i datorprogrammen från TIC-TAC System AB fungerar.



Bilden visas varje gång programmet startas och i denna går det att välja vilken databas som programmet ska använda. I listan kan databaser finnas för olika ändamål t.ex. kan Er skarpa databas finnas representerad och dessutom en databas för demonstration eller test. Större företag eller konsultföretag kan ha olika avdelningar respektive olika kunder upplagda i listan.

Genom att klicka på en av raderna så markeras de första två kolumnerna grönt. Om även övriga kolumner för vald rad är gröna så kan databasen öppnas med hjälp av knappen [Öppna]. Den senast öppnade databasen kommer att visas överst i listan.



Öppnar vald Databas.

Uppdaterar databasen till rätt version.

Lägger till databas som ev. saknas i listan.

Avslutar programmet

Visar funktioner för att registerunderhålla vald databas.

I listan syns även statusen på respektive databas. Detta visas med olika färgkoder och anger huruvida antalet personer inte överskrider licensierat antal, om databasen är i rätt version samt om den finns tillgänglig. Nedanstående bild förklarar de olika färgkoderna:

Röd färg, max antal användare
Grön färg, ej max antal användare

Röd färg, databasen finns inte tillgänglig
Grön färg, databasen finns tillgänglig

| Beskrivning: | Licenstagare: | Användare: | Version: | Sökväg: |
|--------------------------|---------------|------------|----------|---|
| Exempel verkstadsföretag | Demoföretag | 1 av 1 | 1.7 | C:\Data\TT\TT Underhåll\TT Underhåll Data Exempel 1.mdb |
| ▶ Tom databas | Demoföretag | 0 av 1 | 1.7 | C:\Data\TT\TT Underhåll\TT Underhåll Data Tom.mdb |
| Exempeldatabas | Demoföretag | 0 av 1 | 1.7 | Z:\Data\TT Underhåll Data.mdb |
| Exempeldatabas | Demoföretag | 0 av 1 | 1.6 | \\w2kserver\Data\TT Underhåll Data Exempel.mdb |
| Exempeldatabas | Demoföretag | 0 av 1 | 1.7 | Dold UNC-sökväg |

Röd färg, fel version på databasen
Grön färg, rätt version på databasen

För att en databas ska kunna öppnas eller registerunderhållas så måste hela raden för den aktuella databasen vara grön.

För att uppgradera en databas till rätt version så måste hela raden vara grön förutom versionsnumret.